

PT10-SF 系列耐腐蚀压力变送器

特点及应用

PT10-SF系列耐腐蚀压力变送器选用陶瓷电容压力传感器作为敏感核心，经过数字电路修正和信号调理，输出标准的工业应用和组网信号。产品都经过精心设计、元器件筛选、工艺验证固化、疲劳去应力、老炼、环境模拟测试等过程，确保每款产品稳定可靠。

PT10-SF系列耐腐蚀压力变送器以其优良的准确度和可靠性，忠实地服务于各类腐蚀介质测量用户，尤其化工行业得到了良好应用。

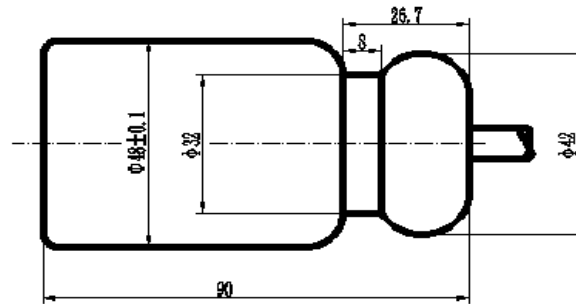
- ◆ 聚四氟乙烯外壳，耐酸碱腐蚀，
- ◆ 可应用于强腐蚀等恶劣环境
- ◆ 密封可靠，IP68防护等级
- ◆ 本安防爆



性能指标

项 目	参数或指标		
测量范围	-0.1MPa...0kPa~10kPa...7MPa		
过载压力	≤2倍满量程		
压力类型	G（表压）、A（绝压）		
准确度等级	0.1级（定制）	0.25级（典型值）	0.5级（最大值）
长期稳定性	±0.1%FS/年（典型值）		±0.2%FS/年（最大值）
零点温漂	±0.01%FS/°C		±0.02%FS/°C
灵敏度温漂	±0.01%FS/°C		±0.02%FS/°C
补偿温度	-20°C~65°C		-20°C~80°C
介质温度	-30°C~65°C（投入式）		-40°C~125°C
供电电源	12VDC~30VDC		
输出信号	4mA~20mA（可叠加HART协议）	RS485	0V~10V（输出范围可定制）
负载电阻	电流型：≤(U-12)/0.02(Ω)		
防护等级	IP68		

结构尺寸图 (典)



选型指南 (典)

型号	特征	图样
PT10-SF11 (2.5kPa~200kPa)	<ol style="list-style-type: none"> 1、螺纹接头; 2、聚四氟乙烯外壳; 3、陶瓷电容传感器。 	
PT10-SF12 (2.5kPa~200kPa)	<ol style="list-style-type: none"> 1、投入式一体化结构; 2、聚四氟乙烯外壳; 3、陶瓷电容传感器。 	
PT10-SF 13	<ol style="list-style-type: none"> 1、投入式一体化外壳结构; 2、聚四氟乙烯外壳; 3、陶瓷电容传感器; 4、带接线盒, 可带显示; 5、多种输出形式; 6、带法兰为 CYB2247 型。 	
PT10-SF14	<ol style="list-style-type: none"> 1、小外形投入式一体化结构; 2、聚四氟乙烯外壳; 3、陶瓷电容传感器; 4、电流、电压输出可选。 	

注意事项

- 1、接触液体的材料为陶瓷、聚四氟乙烯及氟橡胶, 对这三种物质无腐蚀的液体都可以测量;
- 2、电缆为中心带通气管的通气电缆, 外皮采用聚四氟乙烯注塑保护。聚四氟乙烯容易划伤、折弯破损, 需要细心防护, 否则外皮划破, 介质通过电缆中部进入变送器内部会造成其失效。